



ごあいさつ

師走に入り、何かと慌ただしい時期となりましたがいかがお過ごしでしょうか。

最近、季節外れの暖かさを日中感じる事が多かったように思いますが、朝晩は気温が1桁台となり寒さも本格的になって参りました。今年の冬は昨年と比べ厳しい寒さが予想されているようです。

寒さ対策の備えを万全にしてお体にお気をつけてお過ごしください。

今月もよろしくお願いたします。
2024年も大変お世話になりました。
良いお年をお迎えください。

株式会社 北越アローサービス



3. 運行データの検索機能の充実

膨大な運行データの中からピンポイントでデータ検索が行える機能です。

例えば、「いつ(何日何時頃)、どこ(住所/地図)を通った車両」と検索ができ、運行データを抽出できます。



ESTRA-Webをご利用いただいている全てのお客様を対象に「ESTRA-Web2」への移行を2025年以降、順次行います。

具体的な移行スケジュールに関しては、営業スタッフより別途ご案内いたします。

通信型デジタコ「YDX-5・7」のデジタコシステムが変わります

型式YDX-5/7を始めとするデジタルタコグラフで運用いただいているデジタコシステム「ESTRA-Web」がこの度、大幅な機能向上と利便性を追究したシステム「ESTRA-Web2」としてリニューアルされます。

新サービスの主な特長は次の通りです。

1. Webブラウザで閲覧可

Webブラウザ(インターネットが接続できる)環境であればいつでもどこでもデータの閲覧ができます。

ハードウェアも事務所のパソコンはもちろんのこと、タブレット・スマートフォンから外出先で閲覧できます。



パソコン



タブレット



スマートフォン

2. お客様毎(ID毎)に閲覧メニューをカスタマイズ

システムの処理メニューや情報を閲覧するための画面、日常よく使用するメニューや情報を自由に配置でき、必要な情報を探す手間が省け、常に快適で直感的に運用できる操作を実現します。



10円硬貨に「オス」と「メス」?

近頃キャッシュレスが進み、現金を使う機会が減ってきていますが、10円硬貨にオスとメスがあるのをご存じでしょうか。

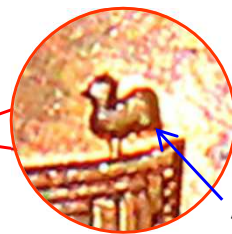
10円硬貨の表面に描かれている京都の「平等院鳳凰堂」の鳳凰殿の屋根の上に2羽の鳳凰が乗っています。

その鳳凰の尻尾をよく見ると大きく下に垂れています。この尻尾が垂れているのが「オス」。跳ね上がっているのが「メス」と言われています。



<裏面>

<表面>



尻尾が下に垂れている
→「オス」

ただし、現在流通している10円硬貨のほとんどが「オス」です。「メス」の存在はごくわずかで、昔の10円硬貨、いわゆる「ギザ10」と言われる10円硬貨のうち、昭和26年、27年製の一部に見られるだけの貴重な10円硬貨です。

鳳凰はとても小さく描かれているので確認が大変だと思います。仮に「メス」の鳳凰を見つけられたとしても希少価値はなく価値は10円ですので悪しからず。

 **年末ジャンボ宝くじ!** 1等は 当たるのか?

12月に入ると毎年必ず耳にする「年末ジャンボ宝くじ」。

普段、宝くじを購入しない方も、年末ジャンボ宝くじだけ購入する方も多いのではないのでしょうか。



実際、宝くじの当選確率とはどれくらいなのでしょう。年末ジャンボ宝くじの1等7億円が当たる確率はなんと「**2000万分の1**」です。

これは%(パーセント)に直すと「**0.000005%**」これがどれだけの確率なのかイメージを他の確率と比較してみます。

- ・ガリガリくんの当たり棒 **4%**
- ・飛行機で事故に遭う **0.0009%**
- ・ホールインワン(アマチュア) **0.00008%**
- ・雷に撃たれる **0.00001%**
- ・**年末ジャンボ宝くじ 1等当選 0.000005%**


年末ジャンボ宝くじ1等当選確率は桁違いに低いことが分かります。では、「2000万分の1」とは具体的にどのような確率なのか例を2つご紹介します。

- A) 人口で考える 下記パターンで各1名が当選
- (1) 東京都(1,400万人)+千葉県(630万人)
 - (2) 埼玉県(730万人)+千葉県(630万人)+茨城県(280万人)+栃木県(190万人)+群馬県(190万人)

B) お米で考える
お米 1kg=約45,000粒で換算すると444kg(7.4俵)のお米から1粒のみが当選
言うまでもなく「年末ジャンボ宝くじ」の1等当選確率は極めて低いことが分かります。



しかし、購入しないと当選の可能性の権利は得られません。今年の年末ジャンボ宝くじ、あなたは購入しますか?

 **年末年始のお知らせ**

誠に勝手ながら、弊社では下記の期間を年末年始休業とさせていただきます。



<年末年始休業>
2024年12月28日(土)~2025年1月5日(日)

お電話・メール等でのお問合せは2025年1月6日(月)以降の対応になりますこと、あらかじめご了承ください。休業期間中はご迷惑をお掛けいたしますが、何とぞよろしくお願い申し上げます。

 **編集後記**

今月号は、鹿児島旅行のグルメ編をお届けします。今回の旅行中の食事は海鮮、肉、伝統料理、スイーツなど鹿児島ならではのグルメを堪能しました。

その中でも印象に残ったのは「うなぎ」でした。鹿児島県は日本の養殖うなぎで日本一の生産量を誇ります。お伺いしたうなぎ屋さん霧島神宮近くにあり、鹿児島県内でも人気のお店ということでした。

事前予約ができず、当日の朝にお店に伺い、記帳して予約をします。霧島神宮を参拝後、オープン10:30と同時に入店します。



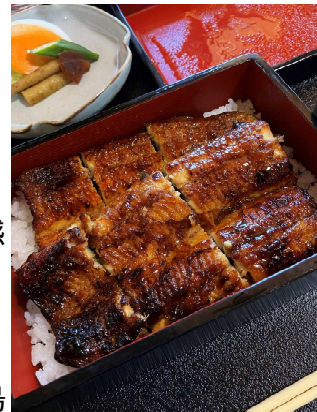
<肝焼き>

店内は窓が大きく、窓から見えるお庭の緑がきれい落ち着いた雰囲気でした。

テーブルで今や遅しと待っていると、待ちに待ったうなぎが運ばれてきました。お重のふたを開ける時のワクワク感は何とも言えません。

お重いっぱい敷き詰められたうなぎに山椒をかけ、いざ食します。

うなぎを口に運ぶとあの独特なふっくらした食感と旨味、鼻から抜けるタレの香りすべてが最高でした。感動のあまり目を瞑り、五感を集中させこの美味しさを忘れまいと必死に記憶させました。



<鹿児島のうなぎ>

なんとも贅沢な食事でしたが至福のひとつを味わえた鹿児島旅行でした。

お問合せ・ご相談は・・・
TEL:025-286-1424 FAX:025-287-0065

- <FAXでのお問合せ>
- ①対象商品
 - デジタルタコグラフ
 - デジタコ関連システム (勤怠システム/運行指示書/クラウド点呼システム)
 - ②ご要望
 - 製品紹介
 - 資料送付希望
 - 御見積依頼

貴社名	
お名前	
ご連絡先	